

# 埋設管照会サービスのご案内

Buried Pipeline Inquiry Service

## ガス管の埋設照会をインターネットで 申請・回答受け取りいただけます。

埋設管照会サービスは、八戸ガス株式会社の都市ガス供給区域において、ご指定の道路や宅地にガス管が敷設されているかなどの情報をインターネットのマップ上に記載しご回答させていただくサービスです。

※敷地内に関わるガス設備の情報は記載していません。

### 不動産関係事業者様

新築、造成、建替・リフォーム、土地家屋売買  
不動産鑑定、その他

### 工事関係事業者様

水道、下水、電気、電話、電柱、舗装  
地質調査、解体、外構、その他

※この申請では工事照会（施工通知）受付及び協議取り交わしは行えませんが、弊社までお越し願います。

## サービス利用でらくらく申請

1

### サービス利用は無償提供

¥0

サービス利用料は無料です。  
※インターネット利用にかかる通信費用等はお客様負担になります。

2

### 24時間申請



365日24時間好きなタイミングでの申請が可能です。

3

### 申請書作成の効率化



サービス内の申請フォームに情報登録し、申請箇所はマップに図示するだけでらくらく申請できます。

4

### ご利用いただける環境



Windows パソコン  
ブラウザ  
・ Microsoft Edge  
・ Google Chrome

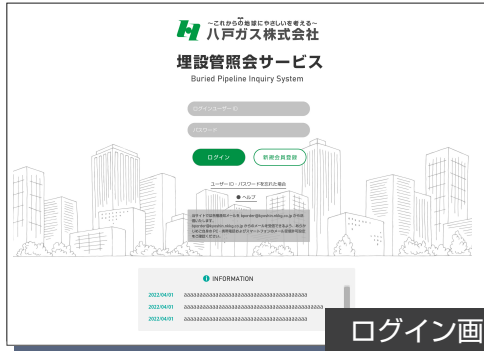
※一部のタブレット、スマートフォンには対応していません。

弊社ホームページ <https://www.hachinohe-gas.co.jp/>

ご利用は  にアクセス!

ご利用方法は裏面をご覧ください ▶▶

## 1 ユーザー登録



ログイン画面

会員登録は利用規約に同意していただく必要があります。  
ユーザー名、パスワードは会員様の任意設定になります。  
会員登録完了後、サービスをご利用いただけます。

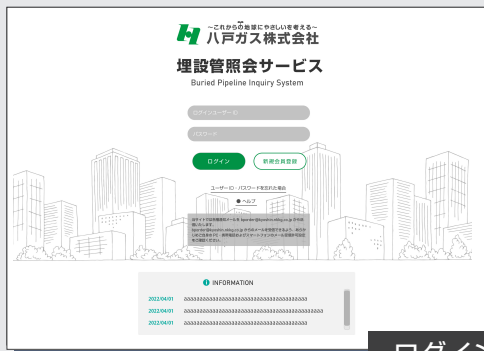
### 利用規約



### 入力内容確認



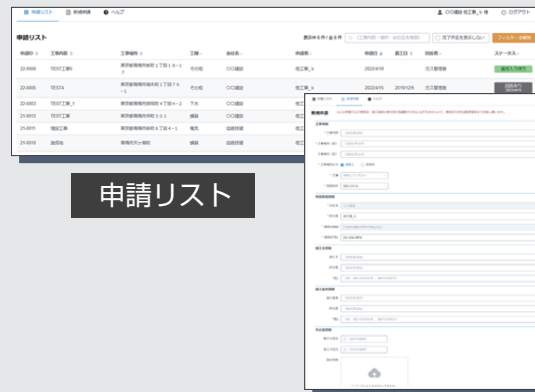
## 2 ログイン



ログイン画面

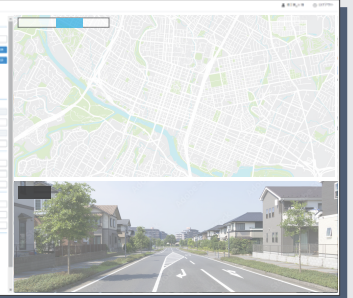
ログイン画面からユーザー名  
パスワードを入力し申請画面へ進みます。

## 3 調査申請



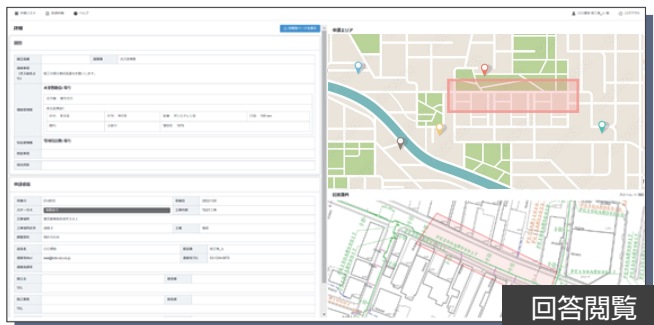
申請リスト

### マップで選択



申請画面より調査項目を入力、マップへ申請箇所を  
図示していただき送信ボタン押下で申請完了となります。

## 4 回答閲覧・印刷



回答閲覧

### 印刷イメージ



弊社より回答メールが届きますので再度ログイン後、申請リストより回答書をご確認いただけます。  
回答書の閲覧・印刷ができます。

※ご依頼の状況により、回答には2~3営業日かかる場合があります。※土・日・祝祭日・創立記念日(8/1)・年末年始(12/30~1/3)を除きます。

### ご利用にあたっての注意事項

本サービスは不動産関係事業者・工事関係事業者(原則として法人の方)を対象とし、利用規約に同意のうえご利用いただけるサービスとなります。実際の工事、ガス供給にあたっては、供給方式の検討・本支管工事の有無の確認が必要となります。事前に弊社までご相談ください。なお、弊社は、ご提供する情報が正確かつ最新であるよう努力しておりますが、それらについてはいかなる保証もいたしません。また、本サービスご利用により生じたいかなる損害についても責任を負いかねますのでご了承ください。